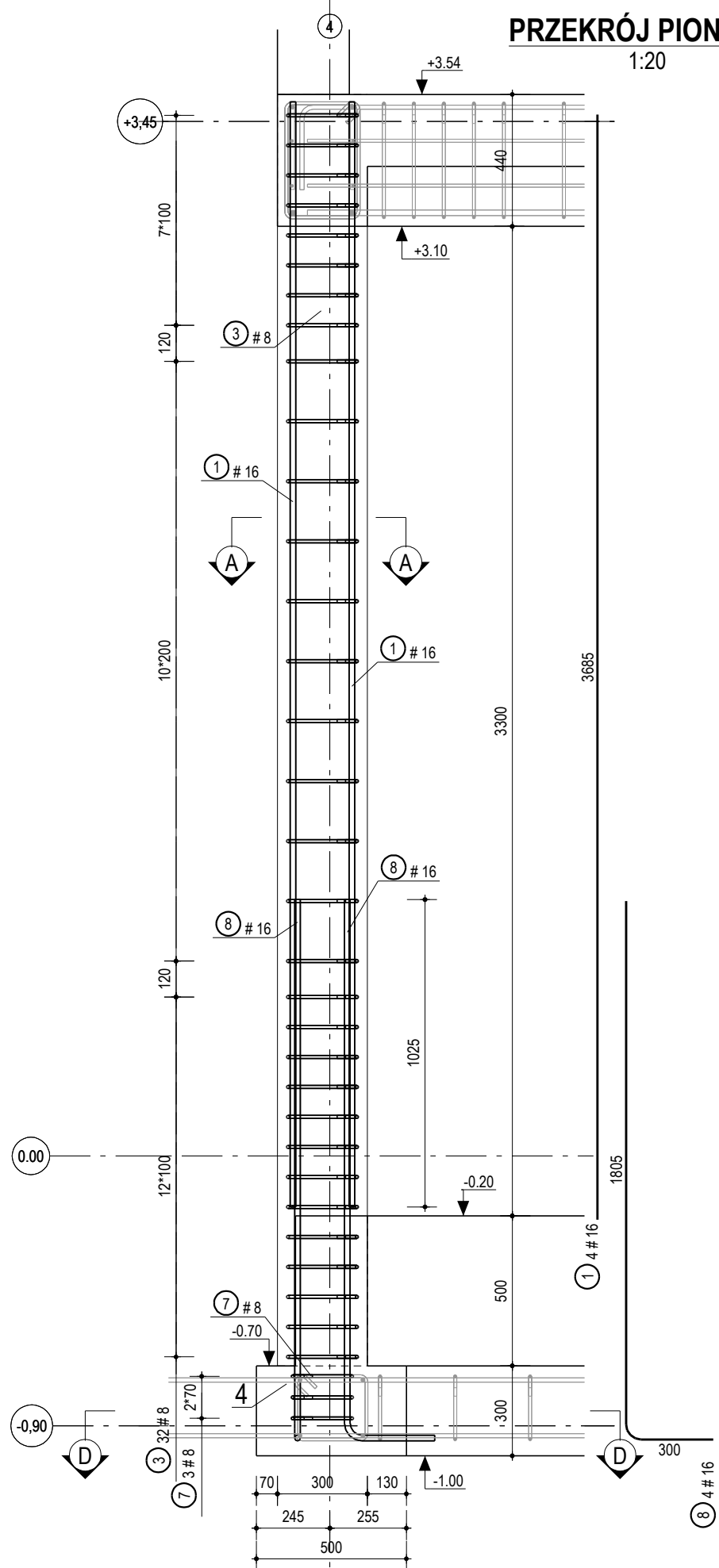
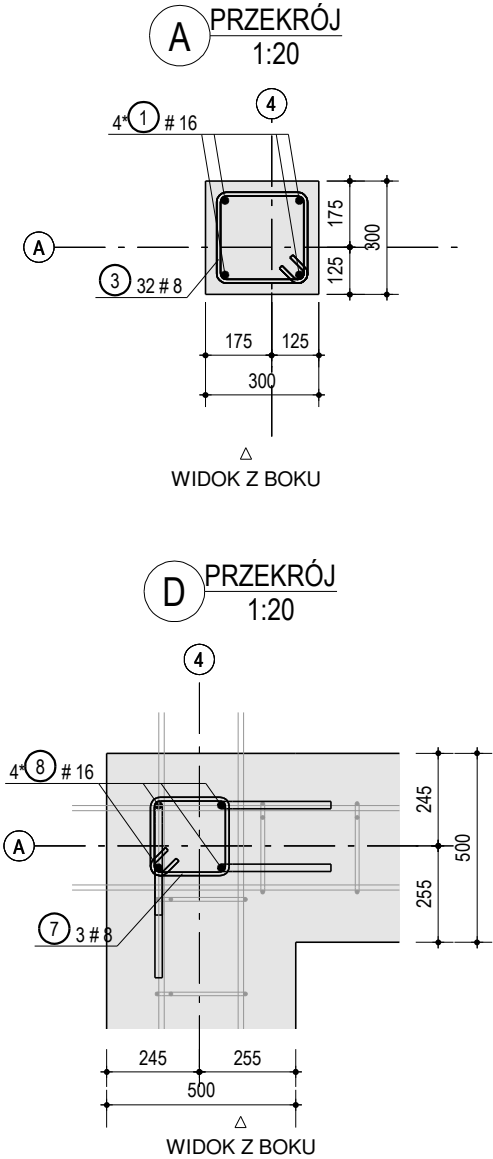


Tekla Structures

3 #8 L= 1038 240	7 #8 L= 910 208	8 #16 L= 2064 1805
SL-P0 48	SL-P0 48	SL-P0 2 2



OBJAŚNIENIE ZESTAWIENIA STALI																				
POZYCJA		"A"	SZT		"B"	MATERIAŁ		"C"	MASA STALI (kg)		"D" / "E"									
ZESTAWIENIE ZBROJENIA DLA								"NAZWA ELEMENTU"												
								GIECIA PRĘTÓW												
SERIA	NR	NAZWA	SZT.	KLASA	D	L	KOD	A	B	C	D	E	F	G	S	T	U	V	R	
Seria elementu	Numer pozycji pręta zbrojenowego	Nazwa pręta (dozbrojenie otworów - wieniec)	Ilość sztuk wdanym elemencie	Klasa stali	Średnica pręta	Długość pręta mierzona w jego osi	Kod pręta określający jego kształt (zai. A)	Długości poszczególnych boków pręta							Kąty gięcia danych boków pręta					Promień gięcia
								Dotyczy ZAŁĄCZNIKA A- schemat kształtów prętów												

UWAGI:

1) ZESTAWIENIA STALI ROZPATRYWAĆ ŁĄCZNIE Z ZAŁĄCZNIKIEM A - SCHEMAT KSZTAŁTÓW PRETÓW

2) NA RYSUNKACH ZBROJENIOWYCH ZOSTAŁY PRZEDSTAWIONE KSZTAŁTY PRETÓW ZA WYJĄTKIEM PRETÓW PROSTYC (W ZESTAWIENIU KOD KSZTAŁTU "1")

"A" - Nazwa elementu
"B" - Ilość sztuk danego elementu
"C" - Rodzaj materiału, z którego jest wykonany dany element
"D" - Masa stali dla jednej sztuki danego elementu
"E" - Masa stali dla wszystkich sztuk danego elementu

ZESTAWIENIE STALI ZBROJENIOWEJ																
POZYCJA	SL-P0/2	SZT. 1	MATERIAŁ	C25/30	MASA STALI (kg)	50.72 / 50.72										
ZESTAWIENIE ZBROJENIA DLA							SLUP									
							GIECIA PRETÓW									
SERIA	NR	NAZWA	SZT.	KLASA	D	L	KOD	A	B	C	D	E	F	G	S	T
SL-P0	1		4	B500SP	16	3685	1	3685								
SL-P0	3		32	B500SP	8	1038	48	70	240	240	240	240	70			15
SL-P0	7		3	B500SP	8	910	48	70	208	208	208	208	70			15
ZESTAWIENIE STARTERÓW							GIECIA PRETÓW									
SERIA	NR	NAZWA	SZT.	KLASA	D	L	KOD	A	B	C	D	E	F	G	S	T
SL-P0	8	STA	4	B500SP	16	2064	2 2	1805	300						90	40
							ŁĄCZNIE DLA B500SP									
							DŁUGOŚĆ ŁĄCZNIE [m]	D6	D8	D10	D12	D14	D16	D18	D20	D25
							MASA ŁĄCZNIE [kg]	50.7	0.0	35.9	0.0	0.0	23.0	0.0	0.0	0.0
								0.0	14.4	0.0	0.0	0.0	36.3	0.0	0.0	0.0
							ZESTAWIENIE ZBIORCZE									
							DŁUGOŚĆ ŁĄCZNIE [m]	0.0	35.9	0.0	0.0	0.0	23.0	0.0	0.0	0.0
							MASA ŁĄCZNIE [kg]	50.7	0.0	14.4	0.0	0.0	36.3	0.0	0.0	0.0
							CAŁKOWITA MASA [kg]									
							50.7									

Zabrania się powielania rysunku oraz usuwania tabeli znamionowej rysunku (prawo autorskie) bez zgody Transprojektu Gdańskiego.

INWESTOR:

GDDKiA

Skarb Państwa - Generalny Dyrektor Dróg Krajowych i Autostrad
reprezentowany przez Generalną Dyrekcję Dróg Krajowych i Autostrad
Oddział w Gdańsku ul. Subisława 5; 80-354 Gdańsk

WYKONAWCA:

POLAQUA POLAQUA sp. z o.o.
ul. Dworska 1, Wólka Kozodawska
05-500 Piaseczno

BIURO PROJEKTOWE:

TRANSPROJEKT GDAŃSKI sp. z o.o.
ul. Zabytkowa 2, 80-253 Gdańsk

Zamierzenie budowlane:

Nazwa i adres obiektu budowlanego:

"Budowa drogi ekspresowej S6 Słupsk - Gdańsk na odcinku Bożepole Wielkie - początek Obwodnicy Trójmiasta.
Zadanie 3: węzeł Szemud (bez węzła) - węzeł Gdynia Wielki Kack (z węzłem)"

ODCINEK 1
woj. Pomorskie, pow. Wejherowski, gm. Szemud

Nr umowy: 002/498/0001 Stadium:

Nr projektu: 01/273/2018

Branża: KONSTRUKCYJNA Obiekt: MOP III- BUDYNEK TOALET

Nr tomu: 8/2 Tytuł rysunku: ZBROJENIE SŁUPA SL-P0.2

Stanowisko:	Imię i nazwisko:	Nr uprawnień:	Specjalność:	Podpis:
Projektant:	mgr inż. Dawid Szpilewski	POM/0121/POOK/08	Konstrukcyjno-budowlana	
Sprawdzający:	inż. Daniel Śladewski	POM/0091/POOK/06	Konstrukcyjno-budowlana	
Rewizja:	Data:	Skala:	Nr rysunku:	Nr strony:
01R	maj 2020	1:20	B41	000